

## «РесурсИнвестСтрой»: помогаем строить путь на Восток

ООО «РесурсИнвестСтрой» – один из крупнейших поставщиков ЖБИ для электросетевого, мостового и гражданского строительства в Сибири и на Дальнем Востоке. За двенадцать лет поставок «РесурсИнвестСтрой» выполнил более 300 государственных контрактов и гособоронзаказов (ГОЗ), стал партнером ведущих строительных организаций.

### Гибкая логистика и производство

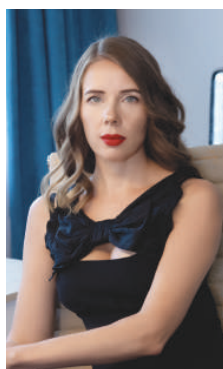
Компания является официальным и единственным дилером заводов-производителей: ООО «Мостоконструкция» (г. Красноярск), ООО ТД «РусИр» (Иркутская область) и ООО «ТПК «Восток» (Амурская область). Расположение заводов в разных регионах страны позволяет сокращать сроки поставки продукции и снижать логистические затраты за счет того, что поставки осуществляются с ближайших к стройке предприятий. Кроме того, под крупные заказы поставщик задействует сразу несколько производственных площадок или организует перемещение необходимого оборудования между ними. Такая гибкость в управлении производством дает возможность предлагать оптимальные условия по поставке ЖБИ.

Территория от Красноярска до Камчатки разнообразна по рельефу, климату, ландшафту, что определяет специфику задач, стоящих перед строителями: разработка месторождений в непроходимой тайге, реконструкция линий электропередачи с учетом затяжных паводков, вечной мерзлоты или высокой сейсмичности. Суровые условия диктуют подходы к производству и логистике железобетонных изделий. Для выпуска продукции заводы изготавливают собственный бетон, в том числе сверхпрочный и морозостойкий марок В50 и В60. Он используется для возведения гидротехнических сооружений, военных и стратегических объектов.

Ежегодно объем реализуемой ООО «РесурсИнвестСтрой» продукции составляет более 70 000 кубометров.

### Участие в стратегических проектах

Развитие Сибири и Дальнего Востока неразрывно связано с совершенствованием транспортной инфраструктуры. В настоящее время в регионах реализуются программы модернизации сети автомобильных дорог (в рамках нацпроекта «Безопасные качественные дороги»), расширения пропускной



**Поздравляем АО «Труд» с 35-летием!**  
Отрадно сознавать, что наша компания в сотрудничестве с АО «Труд» вносит свой посильный вклад в реализацию стратегически важных для страны проектов, среди которых строительство обхода города Усолья-Сибирского.

Благодарим за оказанное доверие и желаем АО «Труд» процветания, интересных проектов, всегда оставаться на острие инноваций и в числе лучших!

**Ирина ЛАУКАРТ,**  
директор ООО «РесурсИнвестСтрой»



Строительство обхода города Усолья-Сибирского

способности БАМа и Транссиба и связанной с ним реконструкции электрических сетей.

### Строительство обхода города Усолья-Сибирского

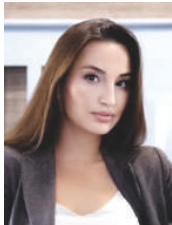
Одним из важных реализуемых дорожных объектов в Иркутской области является строительство обхода города Усолья-Сибирского – участка федеральной трассы Р-255 «Сибирь», который соединит Иркутск с Красноярском, а на дорожной карте мира – Восточную Ев-

ропу с Кореей (Ан6 Asian Highway). Обход обеспечит «зеленый коридор» для транзитного транспорта, а пропускная способность дороги увеличится в два раза – до 30 тысяч автомобилей в сутки.

Для новой четырехполосной дороги ООО «РесурсИнвестСтрой» ведет поставки ЖБИ больше двух лет. За это время путь от ангарского завода ТД «РусИр» до Усолья-Сибирского стал для водителей тралов родным. В сопровождении автомашин со спецсигналами

балковозы доставили на место строительства более 200 балок пролетных строений длиной от 15 до 33 метров, а также лежни, переходные плиты, блоки лицевой стенки.

« У федерального объекта очень жесткие сроки реализации. Чтобы уложиться в график поставок, нам нужно задать высокий ритм производства, – рассказывает директор по развитию ООО «РесурсИнвестСтрой» Ольга КАКАУРОВА. – Завод ТД «РусИр» имеет большой опыт в производстве мостовых конструкций. В Восточной Сибири это первый завод ЖБИ, освоивший выпуск балок пролетных строений длиной 24 и 33 метра. Требования к мостовым конструкциям предъявляются очень высокие, и не только готовая продукция, но и исходные материалы: щебень, песок, металл – прошли строгий контроль со стороны заказчика. В данный момент комплектация крупногабаритными изделиями пяти путепроводов и пяти мостов, предусмотренных проектом обхода города Усоля-Сибирского, завершена.



Количество дорог, приведенных за год в нормативное состояние, для «РесурсИнвестСтроя» означают кубометры железобетона, поставленного на объекты. Железобетонные балки стали несущими конструкциями новых мостов вдоль восточного побережья озера Байкал и по Байкальскому тракту. Путепровод в п. Тулушка на трассе Р-255 Новосибирск – Кемерово – Иркутск, построенный с использованием мостовых балок длиной 18 и 33 метра, позволил ликвидировать восьмичасовые пробки на железнодорожном переезде. Контурные блоки были использованы при возведении опор моста «Высокогорский»



Железобетонные изделия для мостового строительства

через реку Енисей, который делает доступными территории Ангаро-Енисейского региона, богатые золотом и железной рудой.

### Комплексная модернизация БАМа и Транссиба

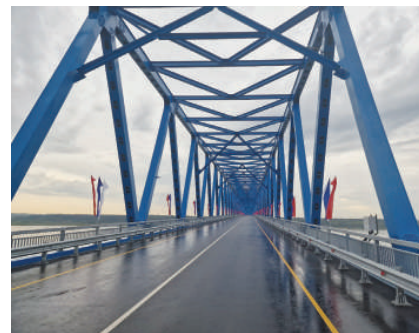
Восточный полигон – проект по комплексной модернизации БАМа и Транссиба, который откроет путь на Восток. Уже в 2024 году пропускная способность железной дороги увеличится до 180 тонн. Для строительства вторых путей и разъездов, мостов компания «РесурсИнвестСтрой» поставила более 500 плитных и ребристых балок длиной от 16,5 метра с трех заводов.

Для реконструкции БАМа поставки ЖБИ осуществляет ООО «Мостоконструкция» с 2021 года. Примечательно, что в 70-х годах прошлого века предприятие принимало участие в легендарной стройке Байкало-Амурской магистрали. Такая долгосрочная востребованность продукции компании на значимых для страны объектах объясняется ее высоким качеством.

Контроль качества осуществляет собственная аттестованная лаборатория, а также независимые эксперты. По результатам испытаний в ООО «Инженерный центр ОРГРЭС» (г. Москва) фундамент ФЗн-2 производства ООО «Мостоконструкция» выдержал предельную нагрузку в 160%. Лаборатория зафиксировала полное отсутствие разрушений. Именно на такую прочность и рассчитывает заказчик, приобретая фундамент опор ЛЭП.

Восточный полигон железных дорог проходит через две объединенные энергосистемы: ОЭС Востока и ОЭС Сибири. И поставки железобетонных изделий для развития электросетевой инфраструктуры железной дороги являются одним из приоритетных направлений деятельности «РесурсИнвестСтроя».

« Строительство электрических сетей для нужд БАМа проходит одновременно на разных участках. Мы поставляем фундаменты опор ЛЭП, стойки и сваи на



Мост «Высокогорский» через реку Енисей

крупнейшие железнодорожные станции, – рассказывает коммерческий директор ООО «РесурсИнвестСтрой» Юлия ТОЛСТОВА. – Кроме того, к БАМу и Транссибу прилегают территории, где располагаются рудные месторождения. Поставки железобетона ведутся для энергетических объектов промышленных компаний: АО «ГОК «Инаглинский», АО «ГОК «Денисовский», Ковыктинского газового месторождения и других. На Дальнем Востоке одним из крупнейших потребителей железобетона является строящийся завод по производству базовых полимеров – Амурский газохимический комплекс (АГХК). Поставщик железобетона – завод в Амурской области ООО «ТПК «Восток», являющийся резидентом ТОР «Приамурская».

Сибирь и Дальний Восток – ресурсные регионы, расположенные вблизи стран АТР и имеющие огромный потенциал роста. С учетом общей геополитической ситуации и разворота экономики навстречу азиатскому рынку развитие транспортной и энергетической инфраструктуры этих регионов будет осуществляться высокими темпами. Потребность в качественном железобетоне для этих направлений сохранится. Для «РесурсИнвестСтроя» это означает появление новых проектов, а для заводов компании – наращивание производственных мощностей и открытие новых рабочих мест. В настоящее время на производстве занято более 900 человек. **Р**



ООО «РесурсИнвестСтрой»  
664039 г. Иркутск, ул. Клара Цеткин, 16  
Тел. +7 (3952) 48-60-22  
E-mail: sales@ris38.ru, beton@ris38.ru  
<https://fundamentlep.com>